

# MB Sips



## Miami Beach Service Line Integrity Program

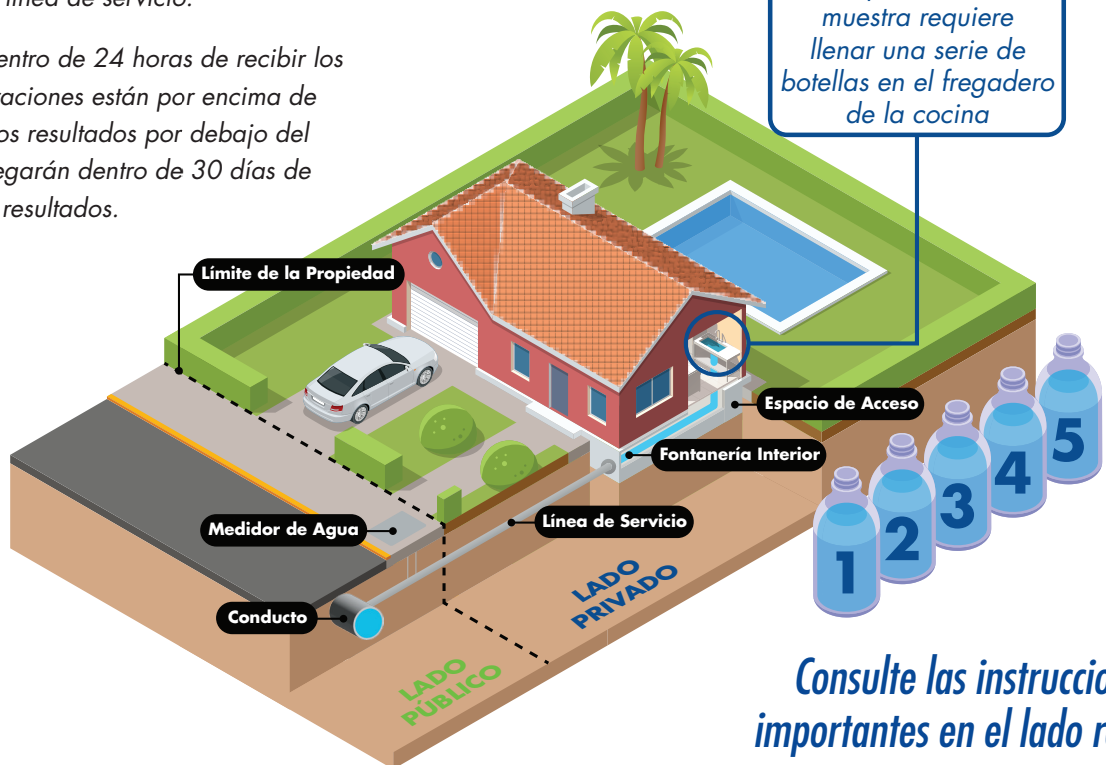
### PROGRAMA LSLR

## SEGUIMIENTO DE LAS MUESTRAS TRAS EL REEMPLAZO DE LA LÍNEA DE SERVICIO

Según las mejoras de la Regla de Plomo y Cobre (Lead and Copper Rule Improvements — LCRI), los residentes de Miami Beach pueden solicitar a la ciudad kits de muestras de agua para realizar un seguimiento, que se puede utilizar entre 3 y 6 meses después del reemplazo de la tubería de servicio de plomo (Lead Service Line Replacement — LSLR), para monitorear los niveles de plomo en el agua potable. Después de un LSLR completo, las fuentes de plomo pueden incluir los materiales de fontanería interna del edificio o las partículas de plomo desprendidas que quedan de la conexión de la línea de servicio. Después de un LSLR parcial, las muestras de agua de seguimiento es fundamental para evaluar posibles aumentos en la salida de plomo de la línea de servicio.

La ciudad le notificará dentro de 24 horas de recibir los resultados si las concentraciones están por encima de los límites regulatorios. Los resultados por debajo del límite regulatorio se entregarán dentro de 30 días de que la ciudad reciba los resultados.

El proceso de muestra requiere llenar una serie de botellas en el fregadero de la cocina



Consulte las instrucciones importantes en el lado reverso

### RECUERDE

- **No use agua en ninguna parte de su hogar durante al menos 6 horas antes de recolectar muestras, incluyendo:**

- |                    |                         |
|--------------------|-------------------------|
| – Inodoros         | – Máquina de hielo      |
| – Lavado de platos | – Humidificadores       |
| – Lavado de ropa   | – Duchas                |
| – Fugas            | – Sistema de rociadores |

- Anote la hora antes de tomar las muestras.
- Retire o evite cualquier unidad de tratamiento de agua o filtro que este en contacto con el grifo de la cocina durante la recolección de las muestras.
- **NO** retire el aireador del grifo antes de tomar de las muestras.
- Solo use **AGUA FRÍA** durante la recolección de muestras.



## EL KIT DE MUESTRAS QUE LE PROPORCIONAMOS INCLUYE:

5 botellas de 1.0 litro



MIAMIBEACH



## INSTRUCCIONES DE MUESTRAS SECUENCIAL

Lea las instrucciones antes de seguir.

No proceda si se ha usado agua en algún lugar de la casa en las últimas 6 horas.

PASO  
1

Complete el formulario de Información del Cliente que se incluye a continuación. Anote la hora de la última vez que usó el agua antes de la recolección de muestras, asegurándose de no usar agua durante al menos 6 horas antes de la recolección. Asegúrese de devolver el formulario al personal de la ciudad cuando recojamos sus muestras recolectadas.

PASO  
2

Coloque las botellas de muestra **en orden secuencial** del 1 al 5, como se muestra arriba. Tendrá un total de 5 botellas de muestra.

PASO  
3

Coloque la botella de muestra #1 debajo de su fregadero en la cocina.

PASO  
4

Abra completamente **el grifo de agua fría** y llene la botella #1 hasta arriba.

PASO  
5

Deje el grifo corriendo y coloque rápidamente la botella #2 debajo del grifo.

PASO  
6

Procure capturar toda el agua en las botellas para minimizar cualquier pérdida de agua entre las botellas. No cierre el agua entre las botellas de muestra.

PASO  
7

Repita el paso 5, llenando las botellas de muestra restantes. Cierre el grifo una vez que haya llenado la botella #5. Asegúrese de que las 5 botellas de muestra estén bien llenas y cerradas adecuadamente.

PASO  
8

Cuando las muestras estén listas para ser recogidas, déjelas en el mismo lugar donde fueron entregadas.

**Abra completamente el  
grifo de agua fría para  
llenar las botellas**

## CONTÁCTENOS

¿Necesita ayuda? ¡Estamos aquí para ayudarle! Escriba un correo electrónico a **MBSips@miamibeachfl.gov** si tiene alguna pregunta sobre el proceso de seguimiento de las muestras tras el reemplazo de la línea de servicio.

### INFORMACIÓN DEL CLIENTE

Por favor, complete este formulario y devuélvalo a la ciudad.

Nombre del residente (imprima): \_\_\_\_\_

Dirección: \_\_\_\_\_

Número de teléfono: \_\_\_\_\_

Correo electrónico: \_\_\_\_\_

Fecha y hora de recolección de muestras: \_\_\_\_\_

Última fecha y hora del uso de agua: \_\_\_\_\_

Firma y fecha: \_\_\_\_\_